



Manuale per la configurazione VPN per Lavoro Agile AOU Cagliari

Configurazione della APP per il Lavoro Agile

1. Sommario

Introduzione	2
Connessione VPN ad "accesso remoto"	2
Sistema Operativo della Postazione di Lavoro.....	2
Download di Global Protect per la VPN	4
Installazione del programma	5
Configurare la VPN.....	7
Importante: Installa Certificato Attendibile.....	7
Collegarsi con le proprie credenziali di dominio	9
Link degli applicativi raggiungibili	10



Manuale per la configurazione VPN per Lavoro Agile AOU Cagliari

2. Introduzione

Questo manuale vuole fornire gli elementi base per poter installare la App che vi consentirà di operare in “Lavoro Agile” mediante una connessione remota da casa vostra.

I passaggi sono volutamente “verbosi” per consentire a tutti di poter operare in autonomia.

Seguite passo per passo le indicazioni. I passaggi sono semplici, ma è richiesta attenzione nell’installazione del certificato.

Infine vi ricordo che state operando su applicativi aziendali, e che quindi dovete tenere gli stessi comportamenti per garantire la privacy e la sicurezza. In particolare, il più importante, è quello di disconnettervi ogni volta che non siete davanti al terminale.

3. Connessione VPN ad “accesso remoto”

Per attivare la VPN (Virtual Private Network) sul proprio PC di casa è necessario installare l’APP GlobalProtect della Palo Alto.

Una VPN (Virtual Private Network) è una rete privata *virtuale* che garantisce **privacy, anonimato e sicurezza** attraverso un canale di comunicazione logicamente riservato (tunnel VPN) e creato sopra un’infrastruttura di rete pubblica (internet). Di conseguenza i dispositivi collegati con la VPN (PC) possono essere dislocati in qualsiasi punto geografico del mondo purchè sia presente la connessione .

Le connessioni ad accesso remoto consentono agli utenti (ad esempio in “lavoro agile”) di accedere a un server su una rete Aziendale per il tramite della rete Internet. Questo tipo di connessione può essere vista come un collegamento tra un PC client VPN e i server dell’azienda.

4. Sistema Operativo della Postazione di Lavoro

Nella pagina di download del software GlobalProtect Agent sono disponibili 3 versioni dipendenti dal sistema operativo:

- Window 32 bit
- Window 64 bit
- Mac 32/64 bit

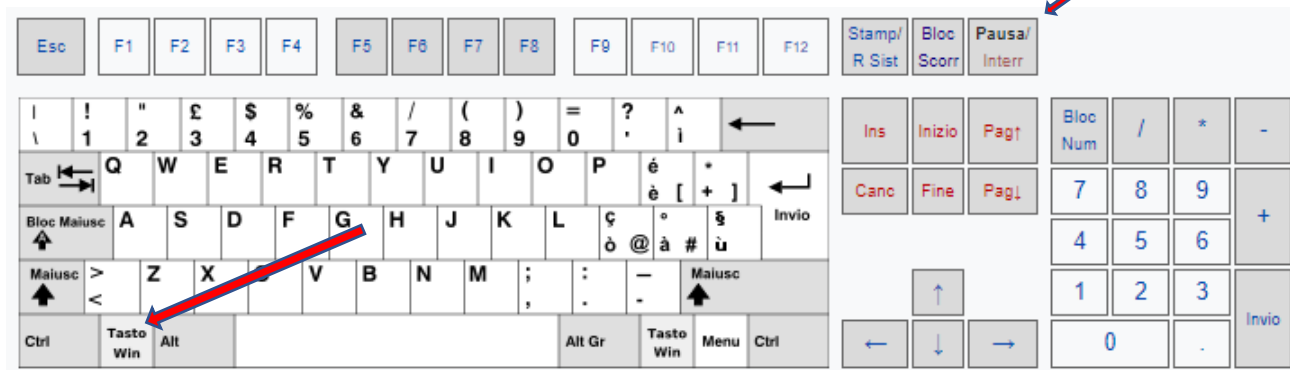
Se avete il sistema operativo Window è molto probabile che la vostra versione sia a 64 bit. In ogni caso seguite questa procedura per trovare le info sul sistema operativo :



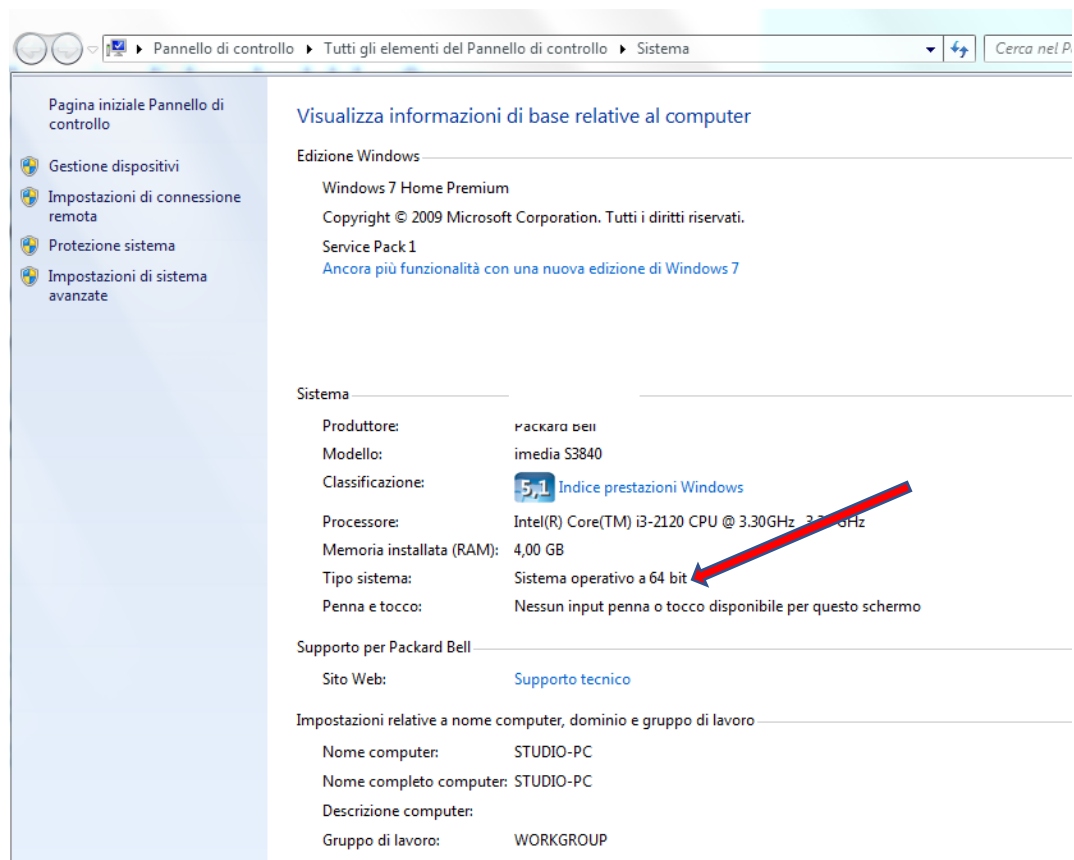
Manuale per la configurazione VPN per Lavoro Agile AOU Cagliari

Windows 7 / 10

1. Utilizzare la combinazione WIN + PAUSA



Apparirà una finestra come questa dove è possibile vedere la versione di Windows installata (vedi freccia rossa)





Manuale per la configurazione VPN per Lavoro Agile AOU Cagliari

5. Download di Global Protect per la VPN

Andare al seguente link dove potrete scaricare la versione appropriata del CLIENT VPN

[Download Palo Alto Networks GlobalProtect VPN client](#)

Se il link non si apre copiare il seguente indirizzo e inserirlo nella “barra degli indirizzi” di un Browser (IE, Chrome; Firefox ecc)

<https://vpngw.sns.it/global-protect/getsoftwarepage.esp>

Comparirà la seguente pagina

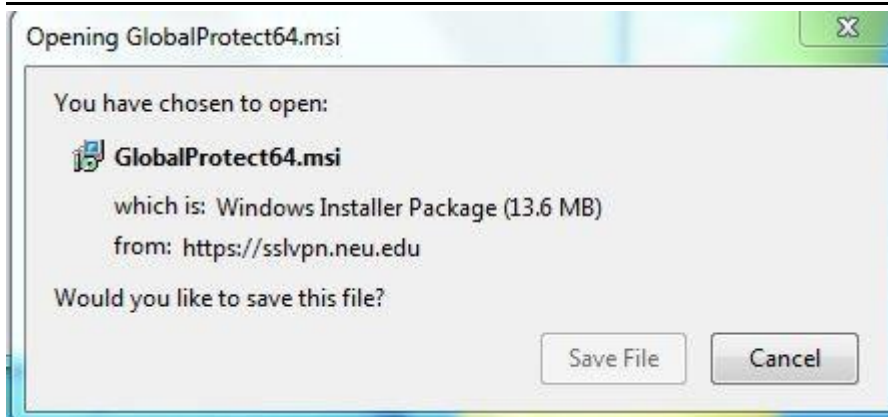


Per scaricare, cliccare sulla la versione in base al proprio sistema Operativo

Comparirà una finestra di dialogo come quella sottostante.



Manuale per la configurazione VPN per Lavoro Agile AOU Cagliari



6. Installazione del programma

Dopo avere scaricato il software, Eseguire il file cliccandoci sopra.



Proseguire con l'installazione attraverso il Wizard premendo il bottone Next senza modificare alcuna opzione.

(in alcuni sistemi operativi chiede ulteriori autorizzazioni per poter installare, autorizzate con "SI" per procedere)



Manuale per la configurazione VPN per Lavoro Agile AOU Cagliari



Quando l'installazione è completata premere **<Close>** Chiudi.





Manuale per la configurazione VPN per Lavoro Agile AOU Cagliari

7. Configurare la VPN

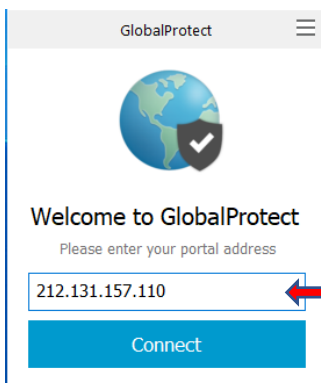
Una volta installato il software apparirà un'icona in basso a sinistra come in figura (evidenziata in rosso):



Se non dovesse essere visibile espandere tutte le icone oppure riavviare il pc.

Il GlobalProtect Agent è quindi installato. A questo punto seguire le seguenti istruzioni per la configurazione della VPN.

Se facciamo click sull'icona si apre una finestra come questa:

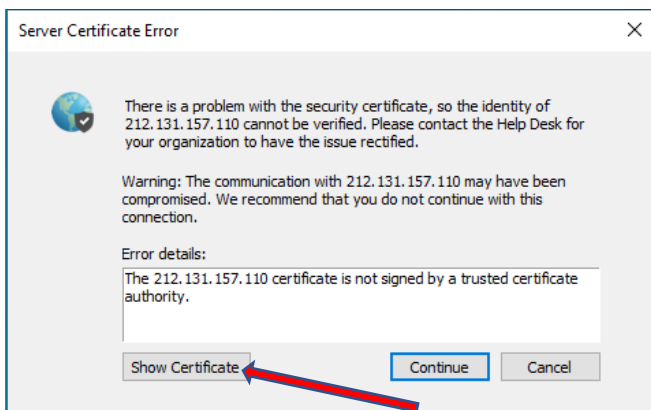


Nel campo evidenziato dobbiamo inserire il seguente indirizzo:

212.131.157.110

Dopo avere inserito il numero premere <Connect>

8. Importante: Installa Certificato Attendibile

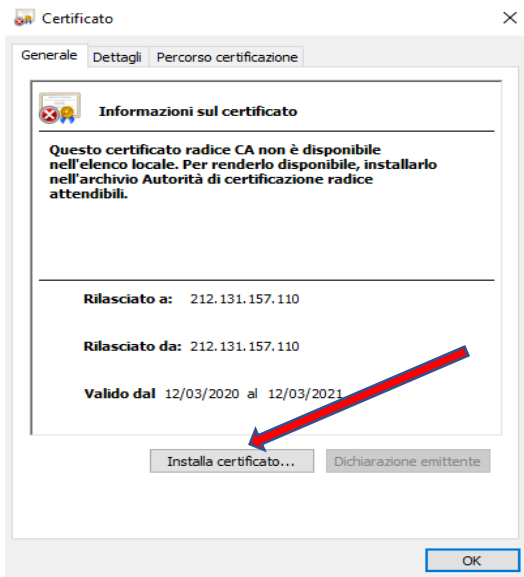


Si arriva a questa videata. Click su

<Show Certificate> (Visualizza Certificato).

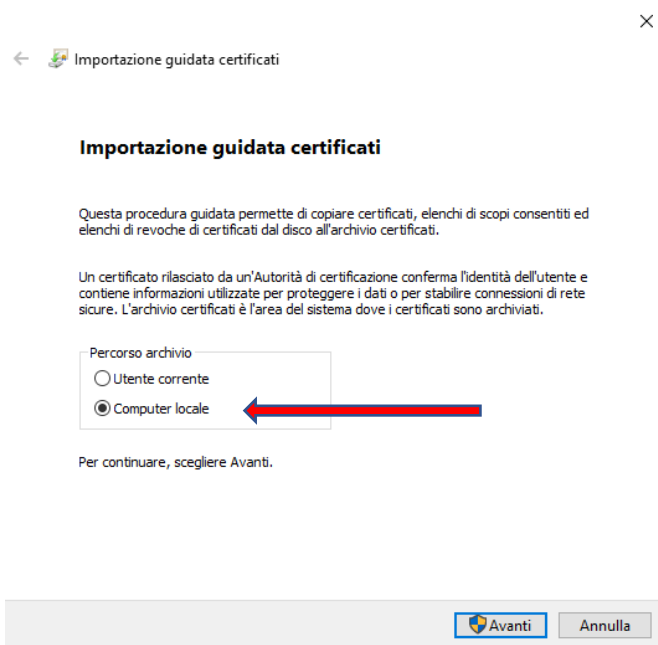


Manuale per la configurazione VPN per Lavoro Agile AOU Cagliari



Click

<Installa certificato>



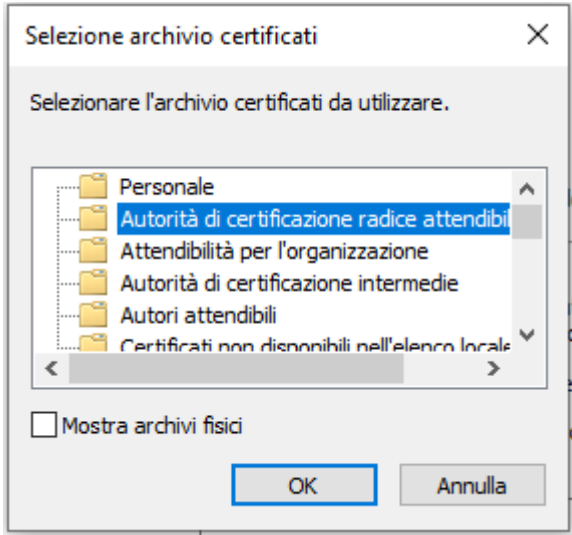
Selezionare "Computer Locale"

Premere AVANTI

(potrebbe richiedere ulteriori richiesta di autorizzazione - controllo account – autorizzare con "SI")



Manuale per la configurazione VPN per Lavoro Agile AOU Cagliari



Sfoggia -> Colloca

Selezionare archivio certificati

Scegliere la voce evidenziata

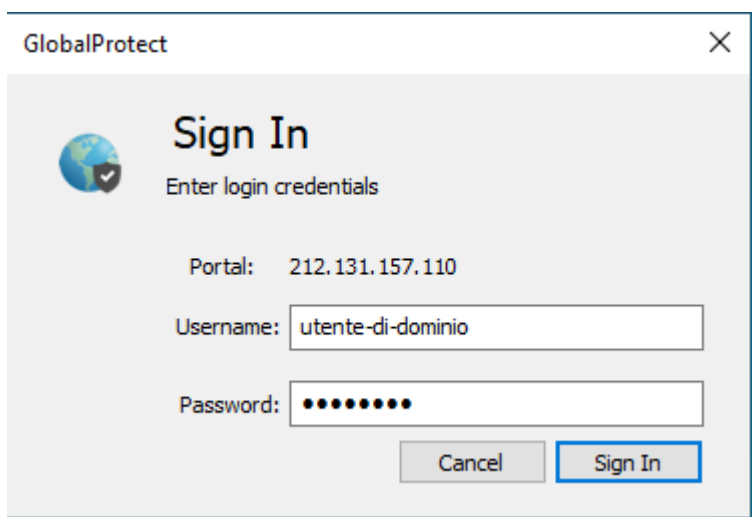
<Autorità di certificazione radice attendibili>

OK

Avanti → Fine → OK → OK

A questo punto la configurazione del CLIENT è terminata

9. Collegarsi con le proprie credenziali di dominio



Utilizzare le proprie credenziali di Dominio per autenticarsi:

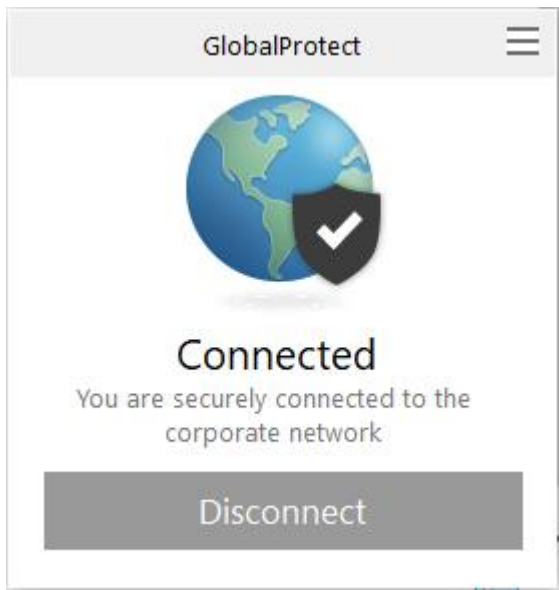
Username = la tua per accedere al PC di lavoro

Password: la stessa che utilizzi per accedere al tuo PC di lavoro

Premere Sing In.



Manuale per la configurazione VPN per Lavoro Agile AOU Cagliari



A procedura completata risulterai connesso alla rete Aziendale in modo SICURO.

A questo punto potrai accedere agli Applicativi via WEB BROWSER

Ricordate di Premere <**Disconnect**> quando finite la sessione di lavoro o vi allontanate dalla Postazione di lavoro

10. Link degli applicativi raggiungibili



AMC - <http://areas.sisar.asl/areas/mainLogin.do>

ATTI



Nome:
Cognome:
Email:

<http://atti.sisar.asl/ddd/>



PROTOCOLLO

<http://protocollo.sisar.asl/egrammata/jsp/common/Login.jsp>